



ROCKWOOL

Pipo ALS



Izolații termice pentru conducte

DESCRIEREA PRODUSULUI

Pipo / Pipo ALS sunt cochilii izolatoare din vata minerala bazaltică, hidrofobizate în masă, necașerate (PIPO)/ cașerate (PIPO ALS). Au formă cilindrică, cu tăietură pe toată secțiunea longitudinală. La diametre mari, sunt formate din două jumătăți de cilindru.

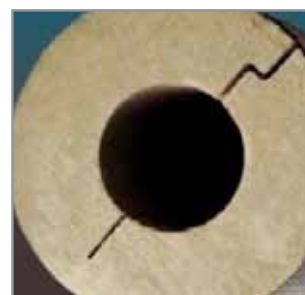
Cochiliile Pipo ALS sunt cașerate cu folie de aluminiu ranforsată cu plasă de fibră de sticlă. Folia este prevăzută cu bandă autoadezivă pe toată lungimea tăieturii, suprapusă peste îmbinare.

Pentru a usura asamblarea, cochilia este crestata in unul pana la trei puncte in interior.

In conformitate cu standardele europene, recomandăm strângerea longitudinală a cochiliilor cu bandă de aluminiu sau sârmă în 2 -3 puncte pe fiecare metru de cochilie.

DOMENIU DE APLICARE

Izolații termice pentru țevi și conducte cu temperaturi de lucru între +15 to +250 °C.





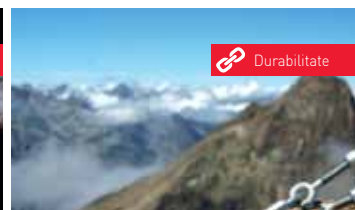
ROCKWOOL Pipo ALS

PROPRIETĂȚILE VATEI BAZALTICE ROCKWOOL

Termoizolare, protecție la foc, protecție împotriva propagării flăcărilor, protecție fonică.
Hidrofobizate; permeabile la vapori; stabile dimensional; rezistente la mediu alcalin. Produse minerale, rezistente la acțiunea dăunătorilor, nu dăunează sănătății.

AMBALARE

Cochiliile sunt ambalate în cutii de carton. Pe eticheta produsului sunt menționate caracteristicile principale.



DIMENSIUNI

Diametru intern (mm)	21, 27, 34, 42, 49, 57, 60, 70, 76, 89, 102, 108, 114, 133, 140, 159, 168, 194, 219
Grosimea izolației (mm)	25, 30, 40, 50, 60, 80, 100
Lungimea (mm)	1000

NUMĂR DE COCHILII ÎN CUTIE (BUC)

Grosime izolație (mm)	25	30	40	50	60	80	100
Diametru intern (mm)	21	48	42	24	19	12	5
	27	47	35	20	16	12	4
	34	35	30	20	12	11	4
	42	30	24	17	12	9	4
	49	24	20	14	12	9	4
	57	20	19	12	11	8	3
	60	20	19	12	9	7	3
	70	16	14	12	9	6	3
	76	15	12	10	8	6	3
	89	12	11	8	6	6	3
	102	11	9	7	7	6	3
	108	9	8	6	6	5	3
	114	9	8	6	6	5	2
	133	10	9	7	6	4	2
	140	9	8	6	5	4	2
	159	8	8	6	5	4	2
	168	7	7	5	4	3	2
194	7	5	4	4	3	2	
219	6	5	4	3	3	1	

PARAMETRI TEHNICI

Proprietate	Simbol	Valoare	U.M.	Standard
Reacția la foc Pipo ALS	---	A1	---	EN 13501-1
Raportul între coeficientul de conductibilitate termică λ_m și temperatură t_m	t_m λ_m	10 0.067	250 0.137	°C W.m ⁻¹ .K ⁻¹
Densitate	ρ_a	85	kg.m ⁻³	EN 1602
Coeficient de conductibilitate termică la 10 °C	λ_m	0,043	W.m ⁻¹ .K ⁻¹	EN 14303
Temperatura de lucru	-	+15 -250	°C	-
Temperatura la exterior - PIPO ALS	-	max. 100	°C	-
Căldură specifică	c_p	1030	J.kg ⁻¹ .K ⁻¹	EN 12524
Punct de topire	t_t	>1000	°C	DIN 4102
Certificate		EMI: 1415-CPD-44-[C-41/2012]		
Sistem de management al calității	ISO 9001:2000 - Certificat Nr. VNA0005496 Lloyds Register Quality Assurance Limited Budapest			
Sistem de management al mediului	ISO 14001:2004 - Certificat Nr. VNA0005496 Lloyds Register Quality Assurance Limited Budapest			

Informațiile tehnice prezentate mai sus descriu proprietățile produsului valabile în momentul publicării fișei tehnice. Datorită dezvoltării continue a tehnologiei și experienței producătorului, proprietățile tehnice ale produsului pot suferi modificări.
01.03.2013 © Copyright: ROCKWOOL România SRL

Rockwool România SRL

Ocna Sibiului nr. 46-48, Sector 1
014011 București, România
tel: + 40 212 334 440
fax: + 40 212 334 441

www.rockwool.ro
info@rockwool.ro